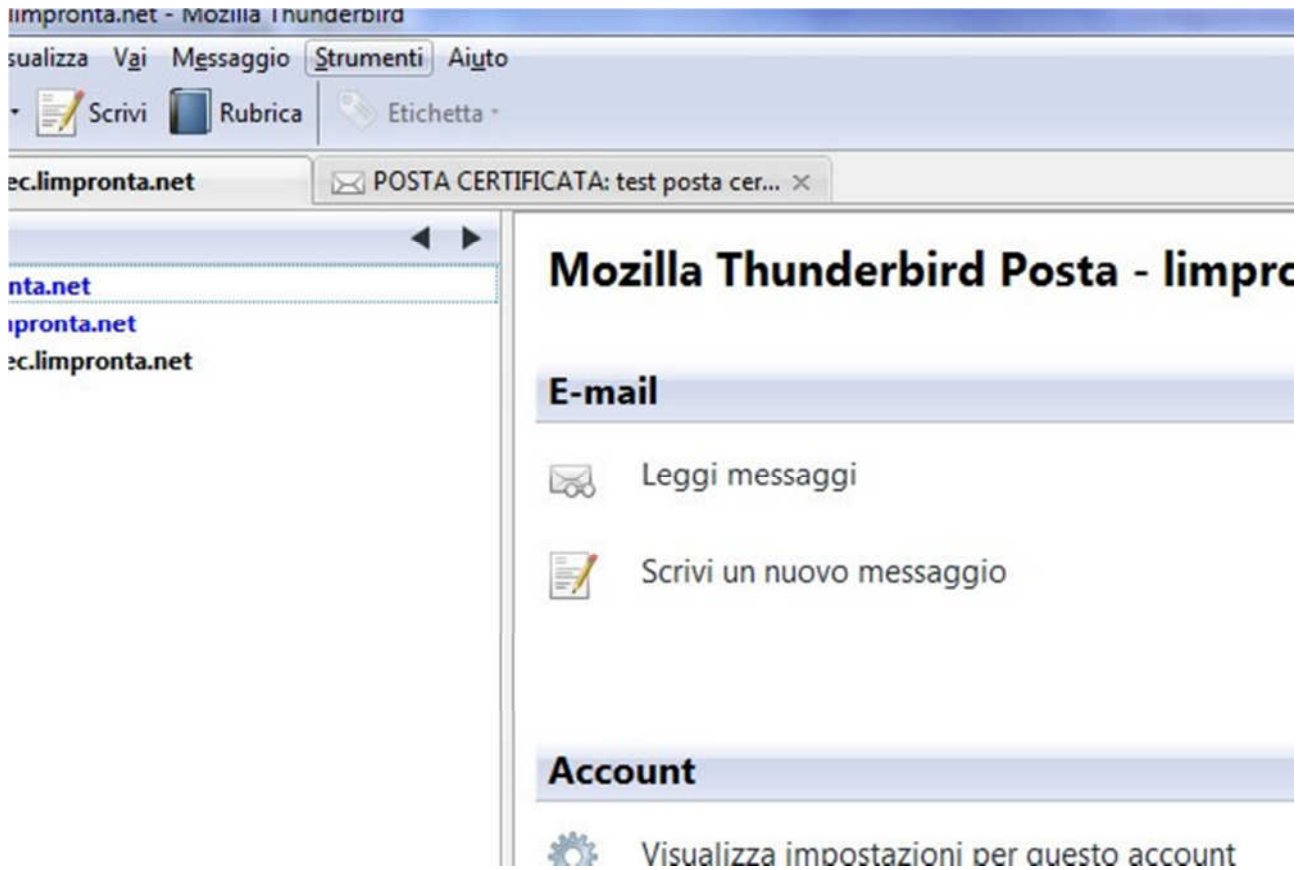
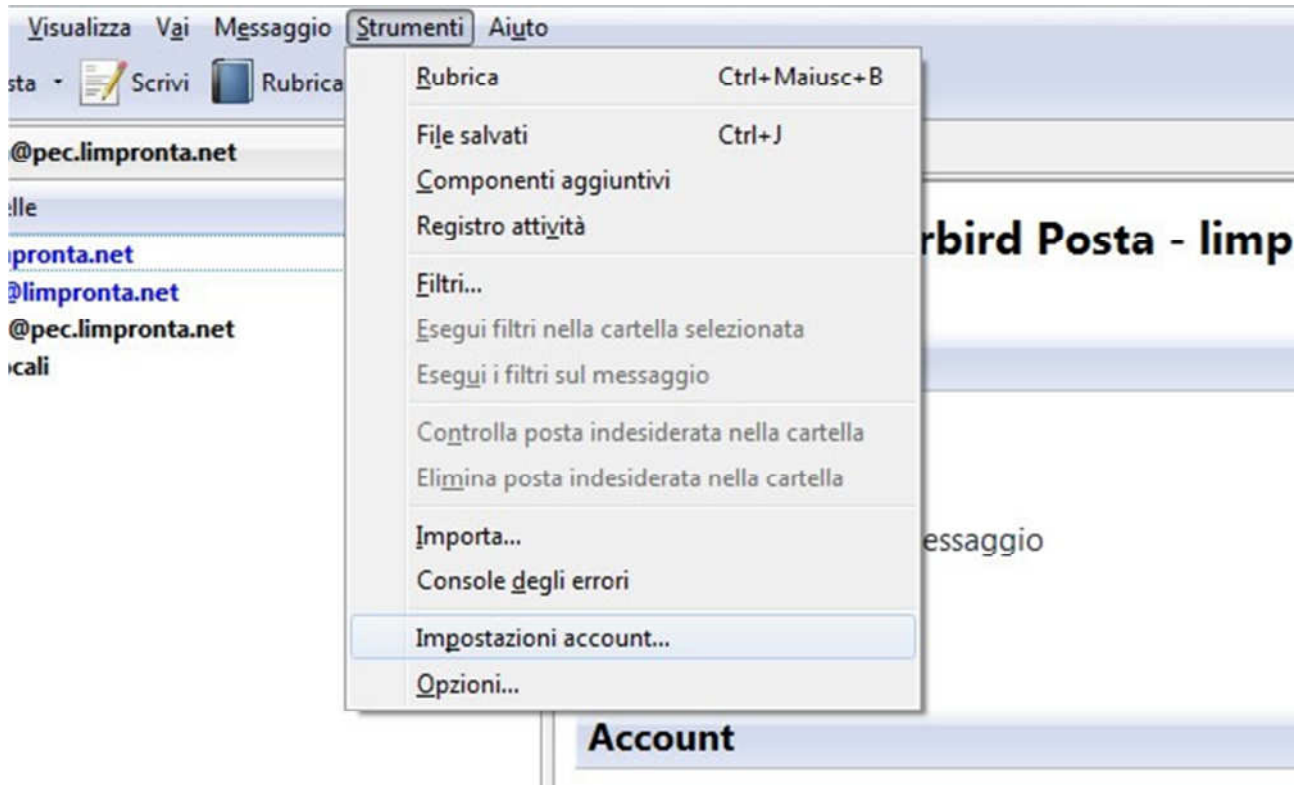


## Configurazione casella Posta Elettronica Certificata Client Thunderbird





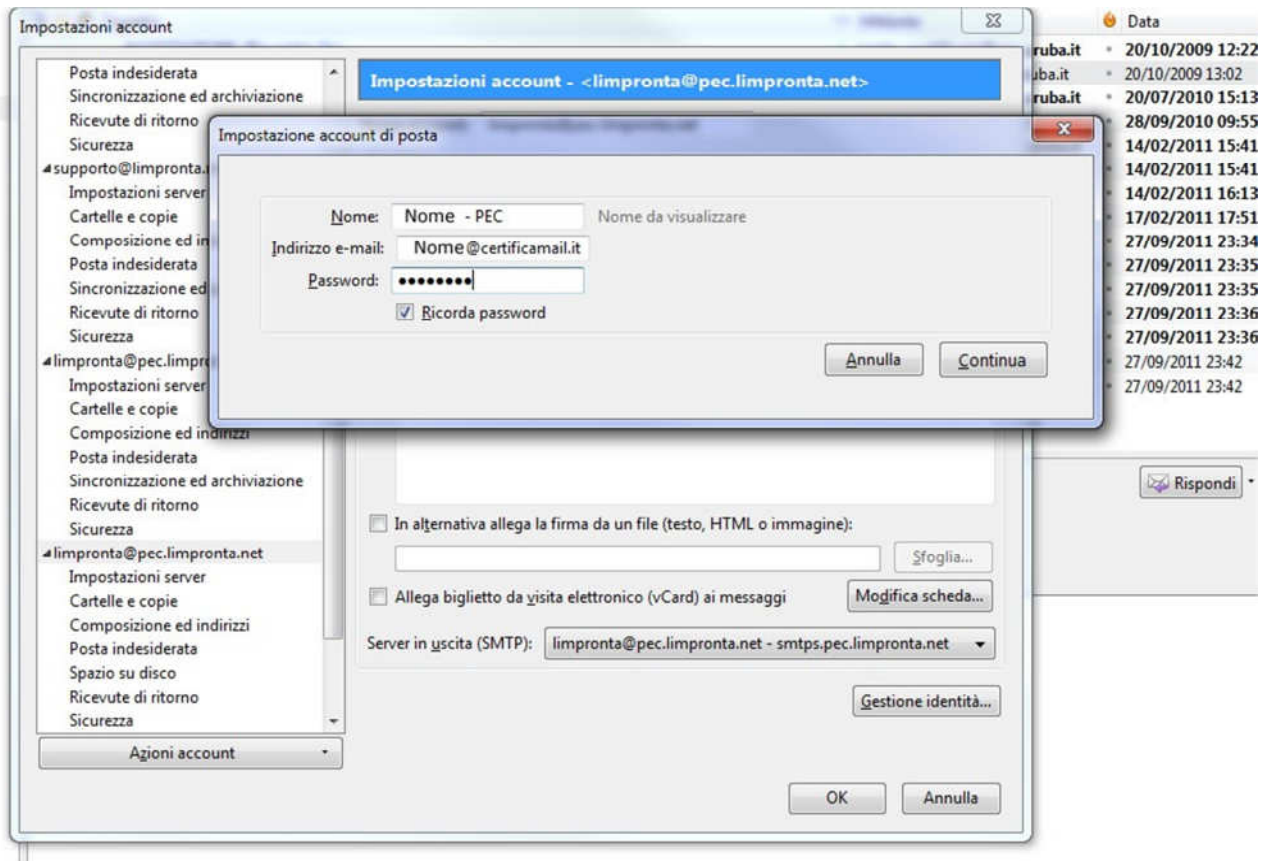
Ricevute di ritorno  
Sicurezza  
▲ Cartelle locali  
Posta indesiderata  
Spazio su disco  
Server in uscita (SMTP)

Azioni account ▼

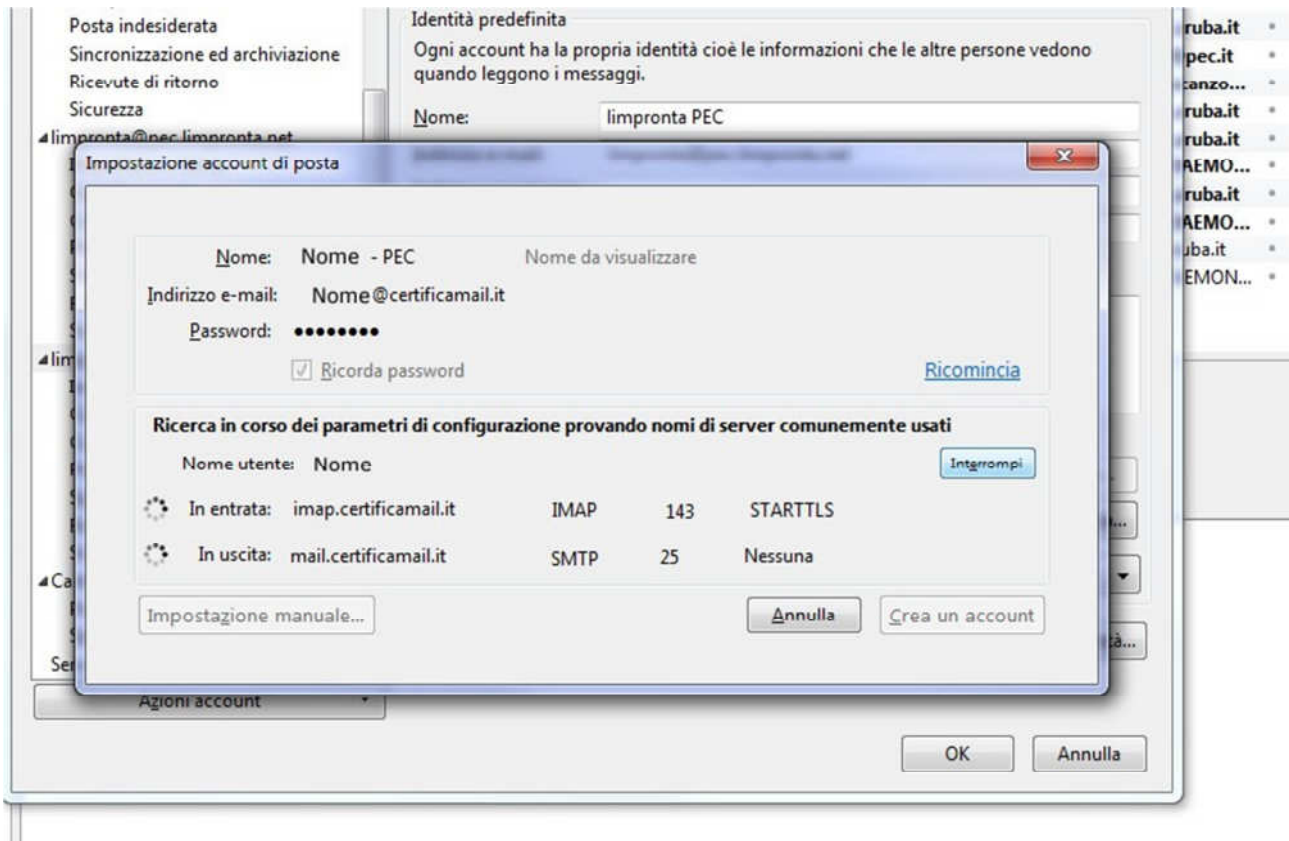
Aggiungi account di posta...  
Aggiungi altro account...  
Imposta come predefinito  
Elimina account

Allega biglietto da visita elettronico

Server in uscita (SMTP): 10.11.12.1



Cliccare sul bottone interrompi



Inserire i dati corretti per la propria casella

The image shows a screenshot of a web-based email configuration interface. The window title is "Impostazione account di posta". The main form contains the following fields and options:

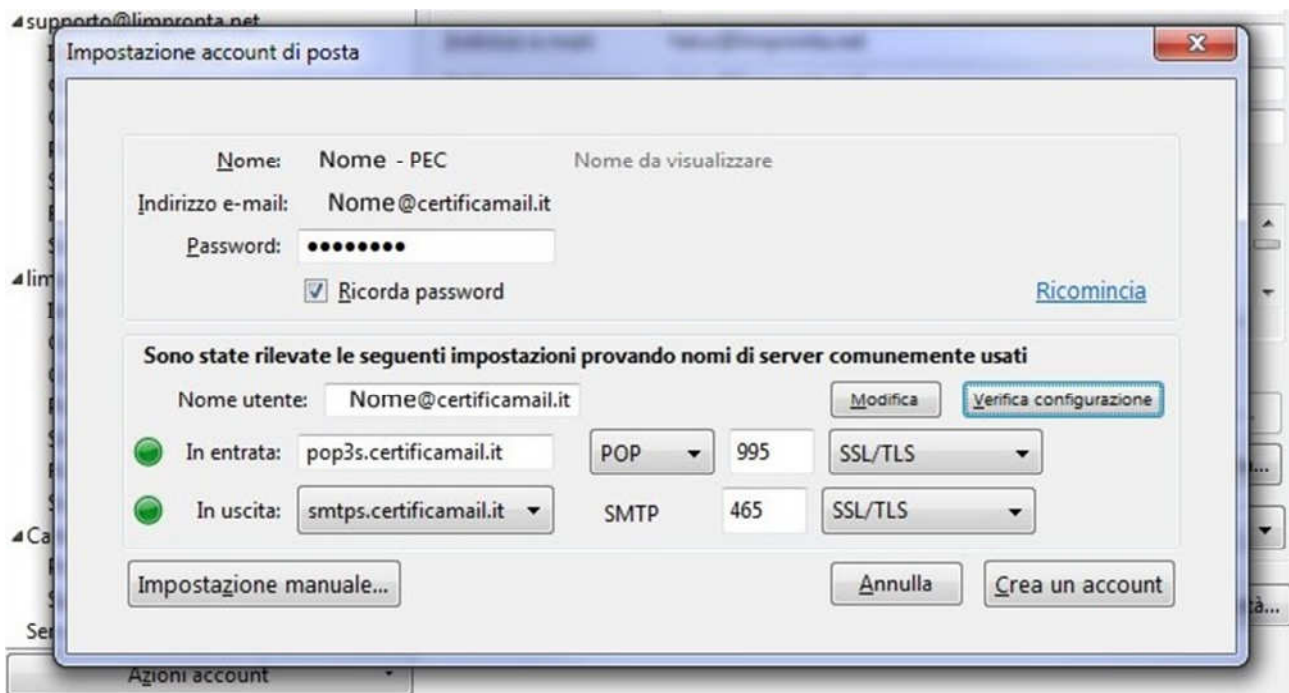
- Nome:** "Nome - PEC" (with a note "Nome da visualizzare")
- Indirizzo e-mail:** "Nome @certificamail.it"
- Password:** A masked field with 8 dots.
- Ricorda password**
- [Ricomincia](#)

Below this is a section titled "Modifica configurazione":

- Nome utente:** "Nome@certificamail.it" with a [Verifica configurazione](#) button.
- In entrata:** "pop3s.certificamail.it", protocol "POP", port "995", and security "SSL/TLS".
- In uscita:** "smtps.certificamail.it", protocol "SMTP", port "465", and security "SSL/TLS".

At the bottom of the form are three buttons: "Impostazione manuale...", "Annulla", and "Crea un account".

Cliccare sul bottone verifica configurazione aspettando che si formino 2 palline verdi in corrispondenza dei campi in entrata e in uscita



Completare con le personalizzazioni a piacere, si consiglia di impostare il campo indirizzo per le risposte uguale al campo indirizzo email.

